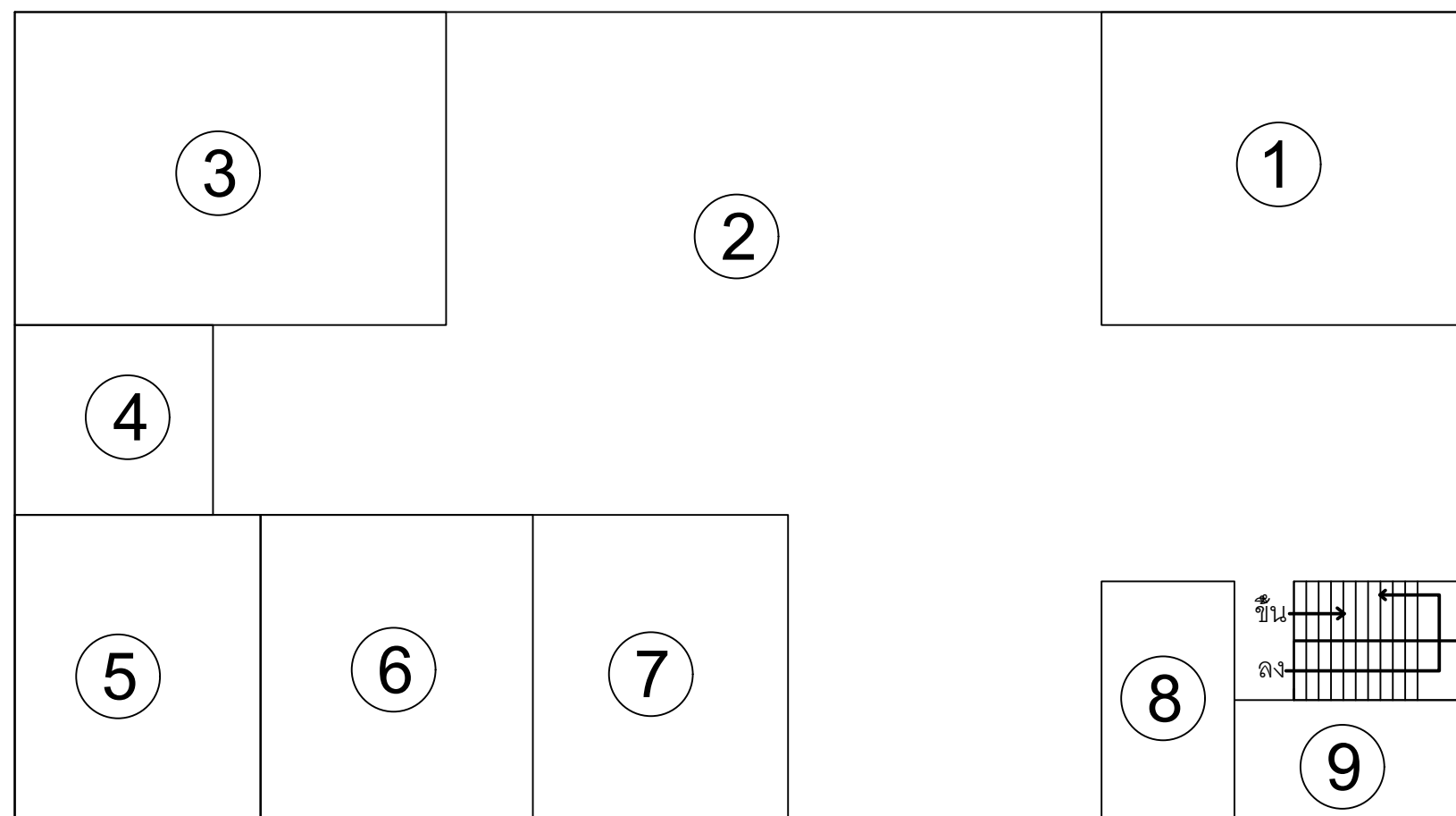


ผังบริเวณ อาคารโรงฝึกงาน ชั้น 1

แผนกช่างยนต์

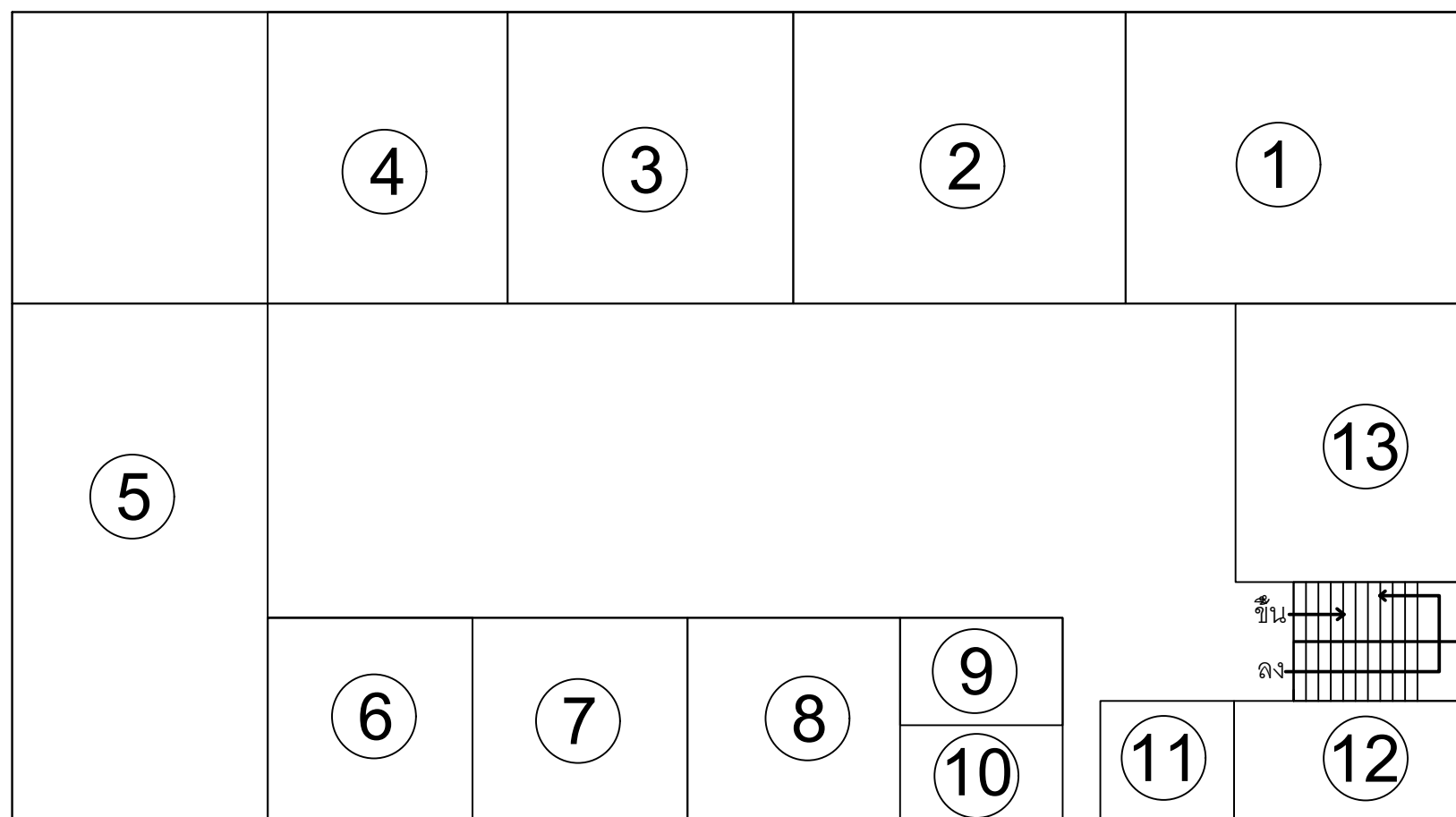


สัญลักษณ์ประกอบแบบ

- ① ห้องพักครูแผนกช่างยนต์
- ② ห้องเรียนปฏิบัติพื้นที่บริการ
- ③ ห้องเรียนทฤษฎี และปฏิบัติ
- ④ ห้องเก็บเครื่องมือ
- ⑤ ห้องเรียนทฤษฎี และปฏิบัติ
- ⑥ ห้องเรียนทฤษฎี และปฏิบัติ
- ⑦ ห้องเรียนทฤษฎี
- ⑧ ห้องเก็บเครื่องมือ
- ⑨ ห้องนํ้านักเรียน

ผังบริเวณ อาคารโรงฝึกงาน ชั้น 2

แผนกช่างไฟฟ้า

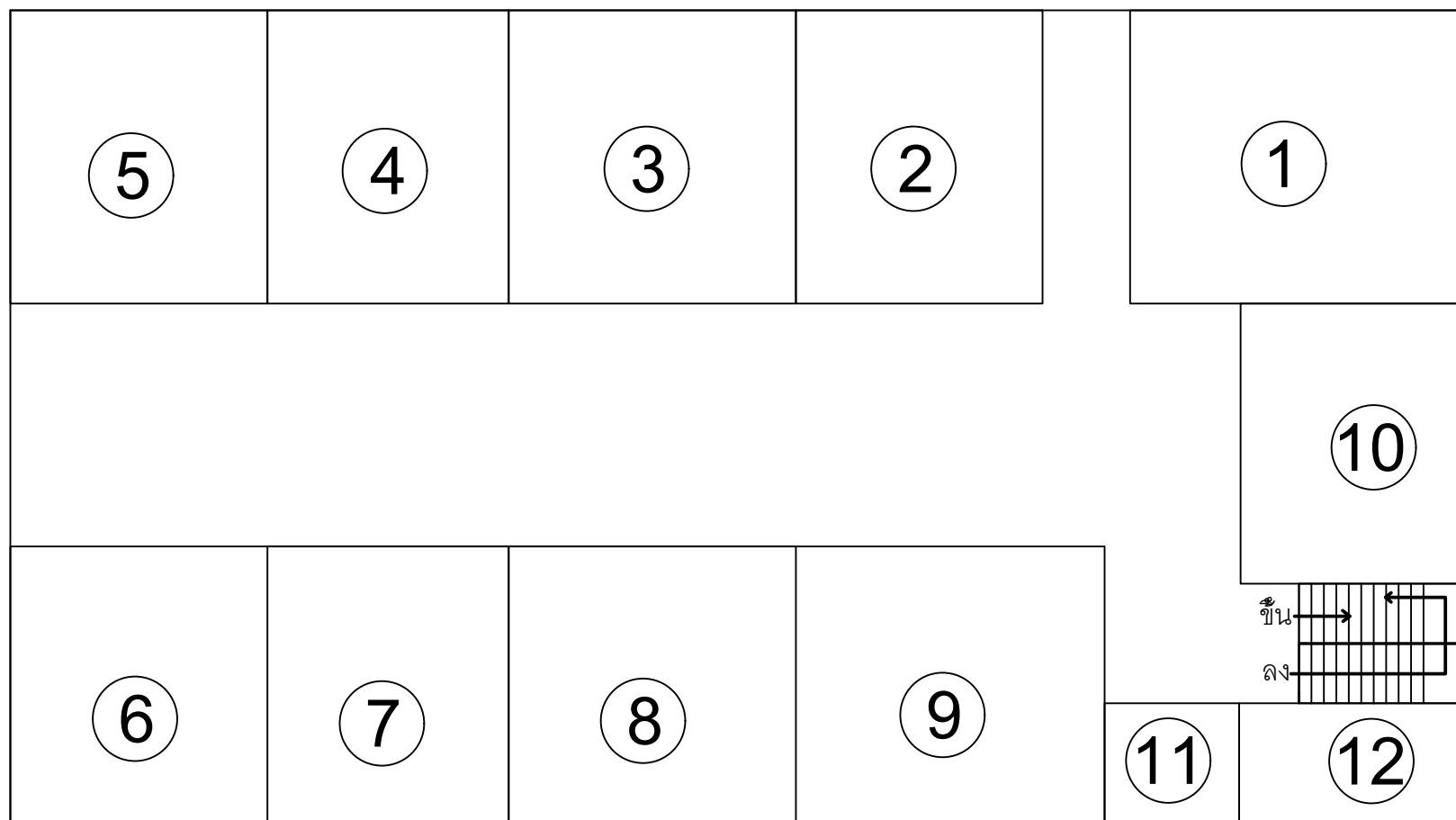


สัญลักษณ์ประกอบแบบ

- ① ห้องพักรูแผนกช่างไฟฟ้า
- ② ห้องเรียน โถง
- ③ ห้องเรียนเฉพาะทาง PLC
- ④ ห้องเรียนเฉพาะทางเครื่องทำความเย็นและปรับอากาศ
- ⑤ ห้องติดตั้ง
- ⑥ ห้อง
- ⑦ ห้องเครื่องกล
- ⑧ ห้องวงจรไฟฟ้า
- ⑨ ห้องดนตรี
- ⑩ ห้องเก็บเครื่องมือ
- ⑪ ห้องเก็บของ
- ⑫ ห้องนํ้านักเรียน
- ⑬ ห้องเก็บของ

ผังบริเวณ อาคารโรงฝึกงาน ชั้น 3

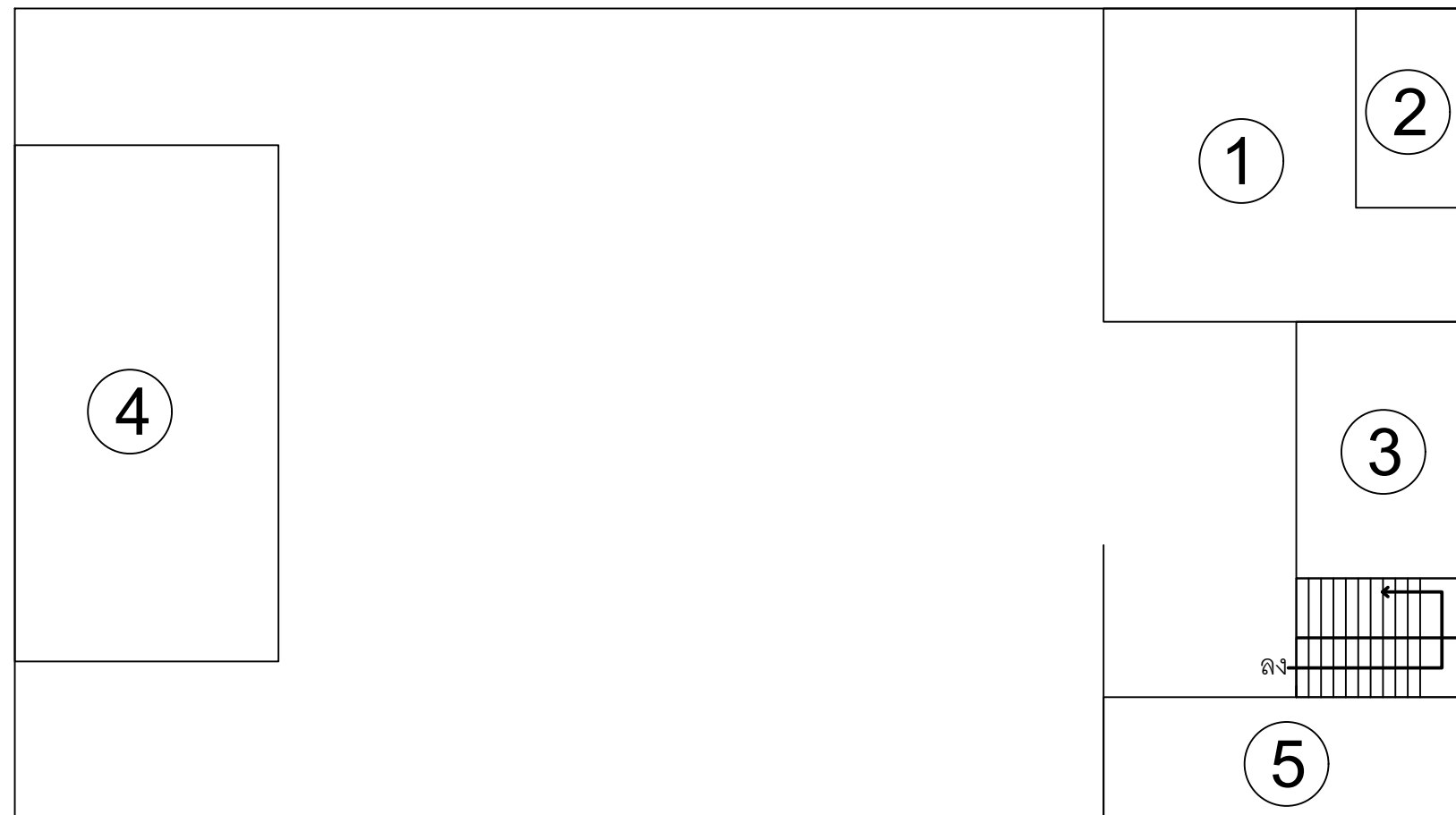
แผนผังห้องอิเล็กทรอนิกส์



สัญลักษณ์ประกอบแบบ

- ① ห้องพักครูอิเล็กทรอนิกส์
- ② พื้นที่ปฏิบัติงานดิจิทัลและไมโครเซนเซอร์
- ③ พื้นที่ปฏิบัติงานวงจรอิเล็กทรอนิกส์
- ④ พื้นที่ปฏิบัติงานอิเล็กทรอนิกส์ เบื้องต้น
- ⑤ พื้นที่ปฏิบัติงานระบบเสียง
- ⑥ พื้นที่ปฏิบัติงานระบบเสียง
- ⑦ พื้นที่ปฏิบัติงานอิเล็กทรอนิกส์ อุตสาหกรรม
- ⑧ พื้นที่งานวงจรไฟฟ้าและวงจรพัลส์
- ⑨ ห้องปฏิบัติงานคอมพิวเตอร์
- ⑩ ห้องเก็บอุปกรณ์
- ⑪ ห้องเก็บของ
- ⑫ ห้องนํ้านักเรียน

ผังบริเวณ อาคารโรงฝึกงาน ชั้น 4



สัญลักษณ์ประกอบแบบ

- ① ห้องเก็บของ
- ② ห้องน้ำครู
- ③ ห้องเก็บอุปกรณ์
- ④ เวที
- ⑤ ห้องน้ำนักเรียน